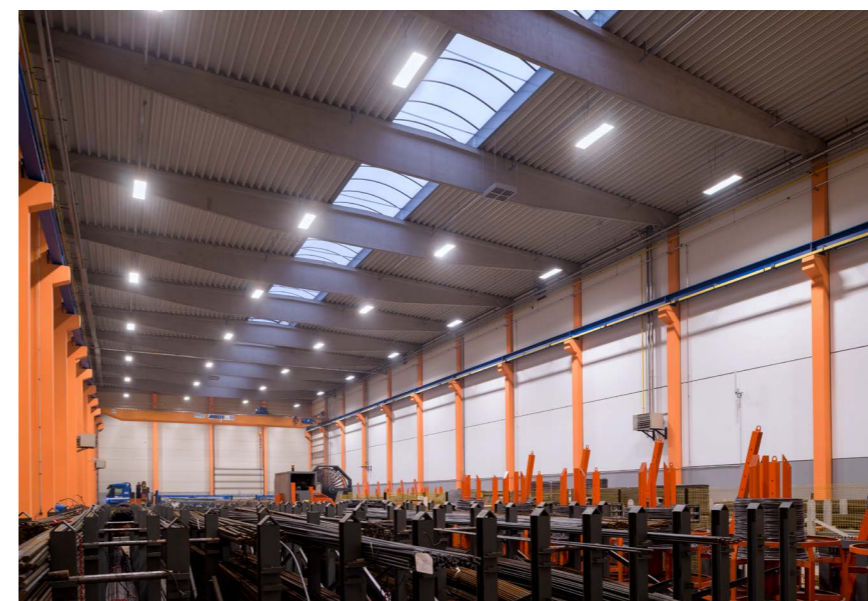


47 %

B & BC
ZBŮCH, ČR
PRŮMYSLOVÉ OSVĚTLENÍ

47 %

ÚSPORA ENERGIE:
15 775 kWh



	Původní instalace	ARGIA světelné řešení
Druh svítidla	Sodíková výbojka 250 W	INDUSTRY HBL
Počet svítidel	48 ks	32 ks
Celkový příkon	13,3 kW	7,04 kW
Roční ener. spotřeba	33 516 kWh	17 741 kWh
Výsledek realizace	Celkové provozní náklady zákazníka sníženy o 47 %.	
Návratnost investice	do 2 let	

S ohledem na velké vytížení výroby jsme realizovali demontáž stávajících zastaralých sodíkových svítidel a instalaci nových moderních LED svítidel ve velmi náročném výrobním a skladovém prostoru **od pátečního odpoledne do nedělního dopoledne při minimálním**

omezení výroby. Nová světelná soustava výrazně zlepšila světelný komfort zaměstnanců v podobě **dvojnásobné intenzity osvětlení** a výrazně lepší rovnoměrnosti v celém prostoru.

